

## 専門家派遣のご案内

### 経営診断

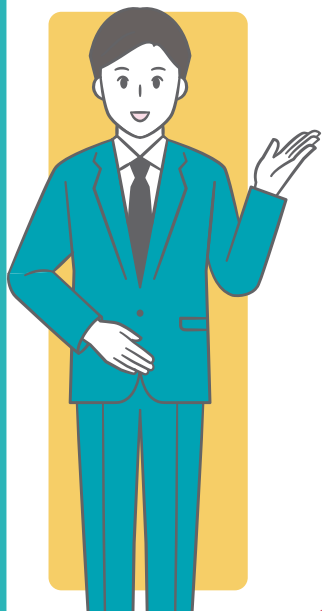
- ビジネスモデルや財務分析を通して自社の経営状況や経営課題を把握したい

等

### 経営改善計画策定

- 経営診断を踏まえ、更に深掘りした支援を受けたい
- アクションプランや計数計画を策定したい

等



# 専門家の アドバイスを 受けてみませんか?



### 創業計画策定

- 経営について知りたい
- 自分の思いや考えを数値化したい

等

### 課題解決

- SNSを有効に活用して売上を伸ばしたい
- ブランディングにより競争力を高めたい
- 製造の効率化を図り生産性を向上させたい

等

## 富山県信用保証協会の専門家派遣のいいところ!

POINT

01

4つのコースにより  
様々なステージにおける  
支援が可能

POINT

02

保証協会職員も  
一緒にサポート

POINT

03

専門家への報酬は、  
保証協会が負担  
(利用者の負担なし)



まずは、お気軽にご相談ください!!

詳しくは裏面を  
ご覧ください →

# 専門家派遣利用の流れ

STEP 01 事前ヒアリング・説明

STEP 02 専門家派遣実施

STEP 03 フォローアップ

協会担当者が訪問し、事業内容や具体的な課題を確認の上、支援内容について説明をいたします。

## 創業計画策定

派遣回数： 4回

専門家： 中小企業診断士

## 経営診断

派遣回数： 4回

専門家： 中小企業診断士

## 課題解決

派遣回数： 6回

専門家： 課題解決専門家

## 経営改善計画策定

派遣回数： 6回

専門家 中小企業診断士  
要件： 経営診断を受けられた方

専門家派遣終了後も協会担当者が定期的に訪問し、業況を確認いたします。  
希望されるお客様には、最大4回のフォローアップも行います。

## 課題解決の専門家には、こんな専門家がいます。

- 中小企業診断士
- 社会保険労務士
- 事業承継アドバイザー
- ブランドプロデューサー
- ITコーディネーター
- 税理士
- ショップコンサルタント
- 製造業コンサルタント
- フードスタイリスト
- 等

## 利用について

- 原則、保証利用のある方（創業予定の場合は、保証利用予定の方）がご利用できます
- 費用は、当協会にて負担いたします。

※支援内容によっては一部利用者負担が発生する場合があります。



お問い合わせ



地域とともに、未来を紡ぐサポーター

**富山県信用保証協会**

〒930-8565 富山市総曲輪2丁目1番3号 富山商工会議所ビル内

TEL:076-403-5816

[cgc-toyama.or.jp](http://cgc-toyama.or.jp)

検索

支援事例・支援  
メニューは  
こちらから

