

創業事業者カードローン当座貸越根保証

# スタート300

創業期の資金繰りの  
つよ〜い味方ロボ!

当協会オリジナルキャラクター  
トミマル

保証限度額  
300万円

¥

## POINT 1 /

### スピーディな資金調達

限度額の範囲内で自由に  
入出金できるので、急ぎの事  
業資金を調達する際に便利  
です。

## POINT 2 /

### 創業期の資金繰りをサポート

申し込み時点で事業に着手  
していれば、創業間もない  
場合でもご利用いただけます。

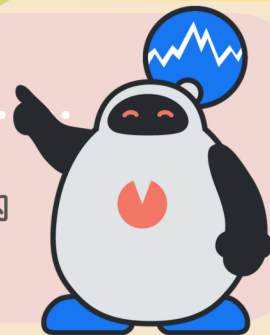
## POINT 3 /

### お得な保証料率

通常の保証制度よりも低い、  
年0.39%~1.62%の保証  
料率でご利用いただけます。

## スタート300とは？

創業間もない時期は、予想外の支払いが多いもの。  
「スタート300」は金融機関のATMを利用して、限度額の範囲内  
で繰り返し、自由に出し入れできる便利なカードローンです。



地域とともに、未来を紡ぐサポーター

**富山県信用保証協会**

〒930-8565

富山市総曲輪2丁目1番3号富山商工会所ビル内

TEL 076-423-3171 FAX 076-493-0829

<https://cgc-toyama.or.jp>



## Q&A

設備資金の支払いにも  
利用できますか？

運転資金だけでなく、設備  
資金にもご利用いただけま  
す。

創業したばかりで、  
申告書・決算書が  
ありません。

お申し込み時点で事業に着  
手していれば、ご利用いた  
だけます（保証料率区分は  
⑤が適用されます）。

いくらまで  
利用できますか？

最大300万円まで（1事業者  
1口）ご利用いただけます  
が、金融機関および当協会  
の審査の結果、ご希望に添  
えない場合がございます。

## 制度概要

保証対象	次の要件を満たす中小企業者・小規模事業者 (1) 申込時点において事業に着手しており、かつ創業後5年未満であること (2) 申込金融機関が今後も支援を行いたい先で、償還能力ありと認められること (3) 本保証及び他の根保証の併存がないこと ※要件を満たすことについて、「 <b>資格要件確認書</b> 」の提出が必要です																				
保証限度額	50万円以上300万円以内（10万円単位）																				
対象資金	事業資金（運転資金・設備資金）																				
保証期間	1年または2年（更新可）																				
信用保証料率	<table border="1"><thead><tr><th>区分</th><th>①</th><th>②</th><th>③</th><th>④</th><th>⑤</th><th>⑥</th><th>⑦</th><th>⑧</th><th>⑨</th></tr></thead><tbody><tr><td>料率 (%)</td><td>1.62</td><td>1.49</td><td>1.32</td><td>1.15</td><td>0.98</td><td>0.85</td><td>0.68</td><td>0.51</td><td>0.39</td></tr></tbody></table>	区分	①	②	③	④	⑤	⑥	⑦	⑧	⑨	料率 (%)	1.62	1.49	1.32	1.15	0.98	0.85	0.68	0.51	0.39
区分	①	②	③	④	⑤	⑥	⑦	⑧	⑨												
料率 (%)	1.62	1.49	1.32	1.15	0.98	0.85	0.68	0.51	0.39												
担保	不要																				
保証人	必要となる場合がある。ただし、法人代表者以外の連帯保証人は原則不要																				
貸付金利	金融機関所定利率																				

このパンフレットは保証制度の内容をお知らせするものであり、  
信用保証、ご融資をお約束するものではありません。



友だち登録で  
お役立ち情報をGET!

### お問い合わせ先

保証推進部  
保証課

076-423-3176

経営支援室  
創業支援課・経営サポート課

076-403-5816



LINE公式アカウント